

Parques y Jardines

La ley fija como objetivo disponer 5 m² de zona verde por habitante. El Ayuntamiento de Murcia ha conseguido un incremento importante de la superficie de Parques y Jardines de nuestro Municipio procurando aumentar en prioridad las zonas más deficitarias. La superficie de las zonas verdes en Murcia en el año 2.004 son: en pedanías 975.623m² y en Murcia capital 696.574m². En total suman 1.672.197m².

Algunos de los Parques y Jardines de la ciudad de Murcia:



Parque de Floridablanca



Glorieta



Parque de la Seda



Parque de la Pólvara

Censo de Arbolado de Murcia 2002

Durante el mes de abril se finalizó el censo inventario del arbolado de la ciudad de Murcia, que junto con los datos existentes del arbolado en pedanías, completa una información tan necesaria para la gestión del patrimonio arbóreo del municipio de Murcia.

El trabajo fué realizado por siete personas contratadas por el Ayuntamiento de Murcia, dentro del marco del Convenio INEM Corporaciones Locales, para que desde el Servicio de Parques y Jardines, se desarrollasen los proyectos: *"Inventario, Catálogo y Restauración de especies singulares en jardines y viales"* , y *"Actualización del censo e inventario de los parques y jardines municipales"* ; con una duración de seis meses. Estos proyectos fueron la continuación de los iniciados en años anteriores para el Inventario-Catalogación del arbolado. Estos proyectos de seis meses y las personas adscritas a ellos, realizaron gran parte del trabajo

previsto en Abril del 2000.

El trabajo consistió en contabilizar y obtener datos sobre parámetros básicos de todos y cada uno de los ejemplares de las diferentes especies arbóreas de la ciudad.

El trabajo fué realizado con la dirección de técnicos del Ayuntamiento, partiendo de estructuras de datos realizadas en el año 1999-2000, así como la herramienta informática desarrollada en ACCESS durante el convenio INEM Corporaciones Locales,.

El objetivo final fué desarrollar un Plan de Gestión de Arbolado Urbano, de forma que se racionalizaran los trabajos que anualmente se realizan en mantenimiento del arbolado municipal y para que la toma de decisiones siempre este acompañada de documentación histórica de ejemplares.

Con estos datos podemos conocer: los ejemplares con problemas específicos, definir índices de riesgo, y límites para los mismos, a partir de los cuales se puede optar por actuaciones específicas adecuadas.

Se sabe que para una misma especie, un ejemplar ubicado en un alcorque de alineación en calle se ve sometido a procesos de desgaste muy superiores a otro que vive en el interior de un jardín.

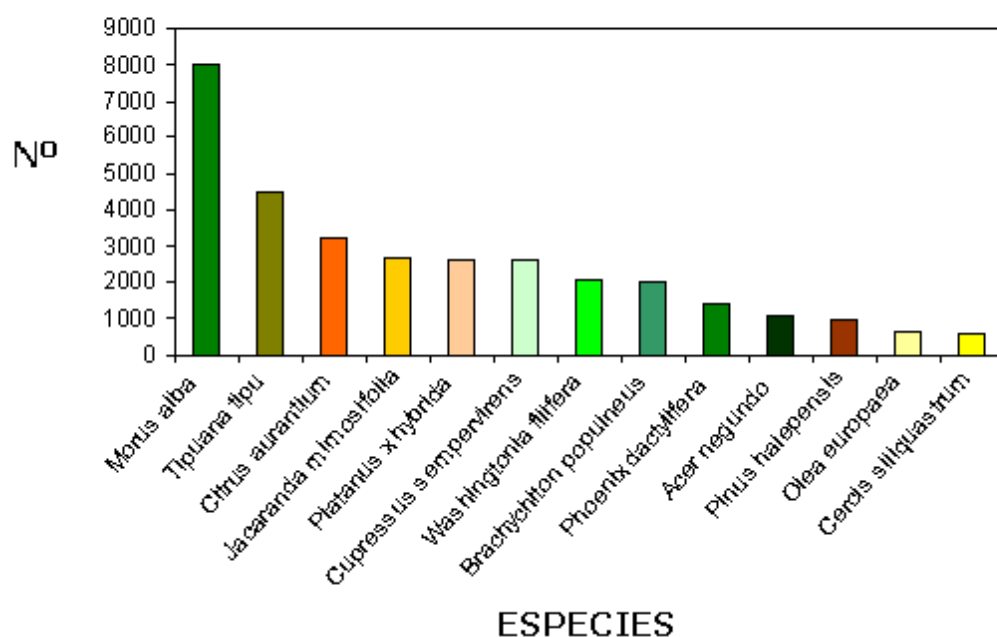
Los condicionantes: apertura de zanjas para servicios de alumbrado, telefonía-fibra óptica, gas-ciudad, agua potable, reparaciones de todos ellos, reposición de nuevos pavimentos; aparcamientos indebidos que hieren al árbol, los vehículos de reparto que rozan ramas y las desgajan, la cadena de una motocicleta que quedó olvidada y estrangula un árbol, los escaparates que consideran obstáculo al árbol porque no deja ver, etc..

Son necesarias reposiciones de alineaciones completas cuando alcanzan un estado de envejecimiento y decrepitud propias de una andadura urbana repleta de condicionantes que hacen que la vida útil de un árbol, no solo se vea reducida respecto de la que podría alcanzar en su medio natural, sino que además nos muestra síntomas que esos condicionantes procuran: las cicatrices de una vida entera en un alcorque

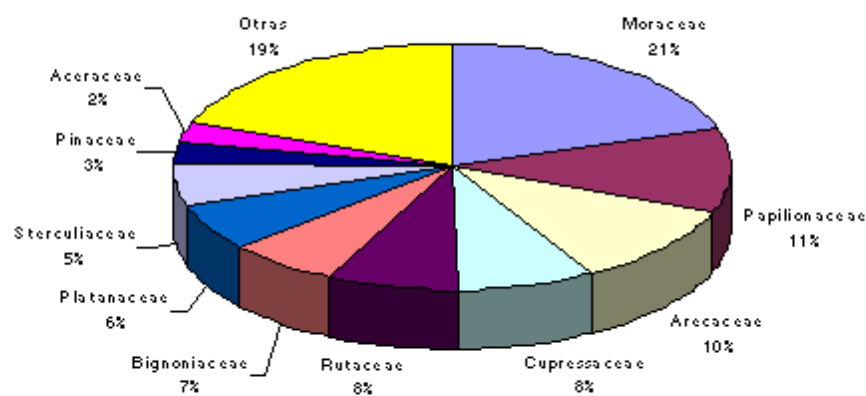
En el censo se registraron 44.325 árboles en la ciudad de Murcia. Las pedanías cuentan con 32.000 árboles aproximadamente. Por tanto, en el Municipio hay más de 76.000 árboles, lo que supone un ratio de 20 árboles por cada 100 habitantes.

A continuación se expone de forma breve y esquemática alguno de los resultados obtenidos del censo de arbolado en la ciudad:

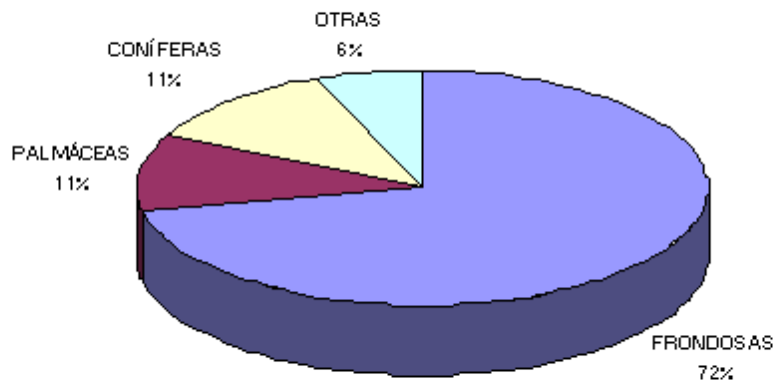
13 ESPECIES INVENTARIADAS CON MÁS DE 1000 INDIVIDUOS



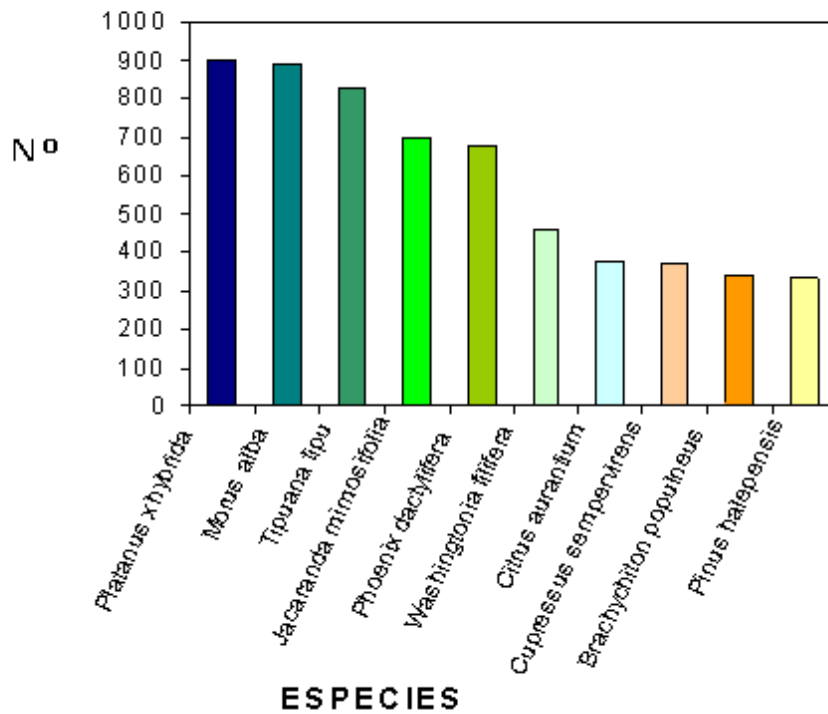
FAMILIAS BOTÁNICAS Y SU REPRESENTACIÓN



TIPOLOGÍA DE VEGETACIÓN



ESPECIES PREDOMINANTES EN JARDINES



ESPECIES PREDOMINANTES EN ALINEACIONES

